

Российская Федерация
Самарская область

**СОБРАНИЕ ПРЕДСТАВИТЕЛЕЙ СЕЛЬСКОГО ПОСЕЛЕНИЯ ПРИМОРСКИЙ
МУНИЦИПАЛЬНОГО РАЙОНА СТАВРОПОЛЬСКИЙ
САМАРСКОЙ ОБЛАСТИ**

РЕШЕНИЕ

от 23 июля 2018г

№ 144

**О внесении изменений в Генеральный план сельского поселения Приморский
муниципального района Ставропольский Самарской области, утвержденный Собранием
представителей сельского поселения Приморский муниципального района Ставропольский
Самарской области от 16.12.2013г. №29**

В соответствии со статьей 24 Градостроительного кодекса Российской Федерации, пунктом 20 части 1 статьи 14 Федерального закона от 6 октября 2003 года № 131-ФЗ «Об общих принципах организации местного самоуправления в Российской Федерации», с учетом заключения о результатах публичных слушаний по проекту решения Собрания представителей сельского поселения Приморский муниципального района Ставропольский Самарской области «О внесении изменений в Генеральный план сельского поселения Приморский муниципального района Ставропольский Самарской области» от 04 мая 2018г., Собрание представителей сельского поселения Приморский муниципального района Ставропольский Самарской области решило:

1. Внести в Генеральный план сельского поселения Приморский муниципального района Ставропольский Самарской области, утвержденный решением Собрания представителей сельского поселения Приморский муниципального района Ставропольский Самарской области от 16.12.2013г. №29, следующие изменения:

1.1. В Положение о территориальном планировании сельского поселения Приморский муниципального района Ставропольский Самарской области, утверждённое Решением Собрания представителей сельского поселения Приморский муниципального района Ставропольский Самарской области от 16.12.2013г. №29.

1) в разделе 3:

Подраздел «Жилая зона Ж», в графе «Площадь, га» показатель заменить с «170,3» на «180,7»;

2) в разделе 3:

Подраздел «Зона инженерной и транспортной инфраструктуры И-Т», в графе «Площадь, га» показатель заменить с «2,4» на «1,3»;

3) в разделе 3:

Подраздел «Зона рекреационного назначения Р», в графе «Площадь, га» показатель заменить с «32,0» на «22,7».

1.2. В материалы Генерального плана сельского поселения Приморский в виде фрагментов карт:

1) карту планируемого размещения объектов местного значения сельского поселения Приморский муниципального района Ставропольский Самарской области, лист 2.1. М 1:5 000, изложить в новой редакции, согласно приложению № 1 к настоящему решению;

2) карту планируемого размещения объектов местного значения сельского поселения Приморский муниципального района Ставропольский Самарской области (электро-, тепло-, газо- и водоснабжение населения, водоотведение), лист 2.2. М 1:5 000, изложить в новой редакции, согласно приложению №2 к настоящему решению;

3) карту планируемого размещения объектов местного значения сельского поселения Приморский муниципального района Ставропольский Самарской области (автомобильные дороги местного значения и улично-дорожная сеть), лист 2.3. М 1:5 000, изложить в новой редакции, согласно приложению №3 к настоящему решению;

4) карту функциональных зон сельского поселения Приморский муниципального района Ставропольский Самарской области, лист 2.4. М 1:5 000, изложить в новой редакции, согласно приложению №4 к настоящему решению;

5) карту границ населенных пунктов, входящих в состав сельского поселения Приморский муниципального района Ставропольский Самарской области, лист 2.5. М1: 5000, изложить в новой редакции, согласно приложению №5 к настоящему решению.

2. Опубликовать настоящее решение, а также приложения №1; 2; 3; 4; 5 к настоящему решению в газете «Ставрополь-на-Волге. Официальное опубликование».

3. Настоящее решение вступает в силу со дня его официального опубликования.

Председатель Собрания представителей
сельского поселения Приморский
Муниципального района Ставропольский
Самарской области



З.Р.Козлова

Глава
сельского поселения Приморский
муниципального района Ставропольский
Самарской области



А.В. Лапаев

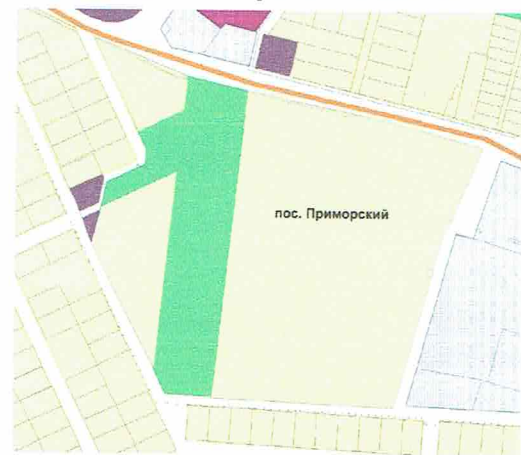
Изменения
в Карту границ населенных пунктов, входящих в состав сельского поселения Приморский
муниципального района Ставропольский Самарской области. Лист 2.2 М 1:5 000

Фрагмент утвержденных карт



Фрагмент №1

Фрагмент в редакции изменений

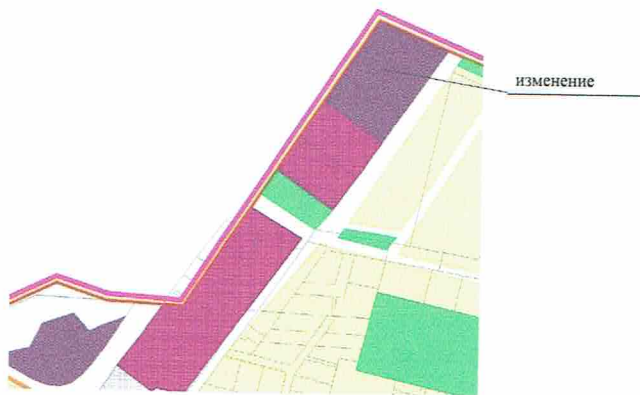


Изменение:

1. Изменение функционального зонирования земельных участков с к.н.: 63:32:2501003:147, площадью 76 678 кв.м; 63:32:2501003:148, площадью 11 094 кв.м 63:32:2501003:149, площадью 5 184 кв.м с зоны Р "Зона рекреационного назначения" на зону Ж "Жилая зона".

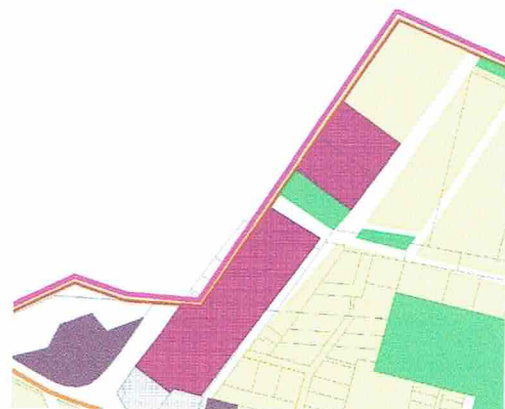
Указанные изменения отражены во фрагментах графических Карт утверждаемой части внесения изменений в Генеральный план с.п. Приморский

Фрагмент утвержденных карт



Фрагмент № 2

Фрагмент в редакции изменений



Изменение:

2. Изменение функционального зонирования земельных участков с к.н.: 63:09:0103035:5342, площадью 2 005 кв.м; 63:09:0103035:5343, площадью 1 613 кв.м; 63:09:0103035:5344, площадью 1 601 кв.м; 63:09:0103035:5346, площадью 1 216 кв.м; 63:09:0103035:5347, площадью 1 216 кв.м; 63:09:0103035:5348, площадью 1 207 кв.м; 63:09:0103035:5349, площадью 1 212 кв.м; 63:09:0103035:5350, площадью 1 303 кв.м с зоны И-Т "Зона инженерной и транспортной инфраструктуры" на зону Ж "Жилая зона".

Указанные изменения отражены во фрагментах графических Карт утверждаемой части внесения изменений в Генеральный план с.п.Приморский с исправлением технической ошибки обозначения водозаборных сооружений на земельном участке с к.н.: 63:09:0103035:585, кадастровый паспорт которого не содержит указаний об ограничениях в использовании для целей организации водозабора.

Изменения
в Карту функциональных зон сельского поселения Приморский
муниципального района Ставропольский Самарской области. Лист 2.3 М 1:5 000

Фрагмент №1



Изменение:

1. Изменение функционального зонирования земельных участков с к.н.: 63:32:2501003:147, площадью 76 678 кв.м; 63:32:2501003:148, площадью 11 094 кв.м 63:32:2501003:149, площадью 5 184 кв.м с зоны Р "Зона рекреационного назначения" на зону Ж "Жилая зона.

Указанные изменения отражены во фрагментах графических Карт утверждаемой части внесения изменений в Генеральный план с.п. Приморский

Фрагмент №2

Фрагмент утвержденных карт



Фрагмент в редакции изменений



Измененис:

2. Изменение функционального зонирования земельных участков с к.н.: 63:09:0103035:5342, площадью 2 005 кв.м; 63:09:0103035:5343, площадью 1 613 кв.м; 63:09:0103035:5344, площадью 1 601 кв.м; 63:09:0103035:5346, площадью 1 216 кв.м; 63:09: 0103035:5347, площадью 1 216 кв.м; 63:09:0103035:5348, площадью 1 207 кв.м; 63:09:0103035:5349, площадью 1 212 кв.м; 63:09:0103035:5350, площадью 1 303 кв.м с зоны И-Т "Зона инженерной и транспортной инфраструктуры" на зону Ж "Жилая зона".

Указанные изменения отражены во фрагментах графических Карт утверждаемой части внесения изменений в Генеральный план с.п.Приморский с исправлением технической ошибки обозначения водозаборных сооружений на земельном участке с к.н.: 63:09:0103035:585, кадастровый паспорт которого не содержит указаний об ограничениях в использовании для целей организации водозабора.

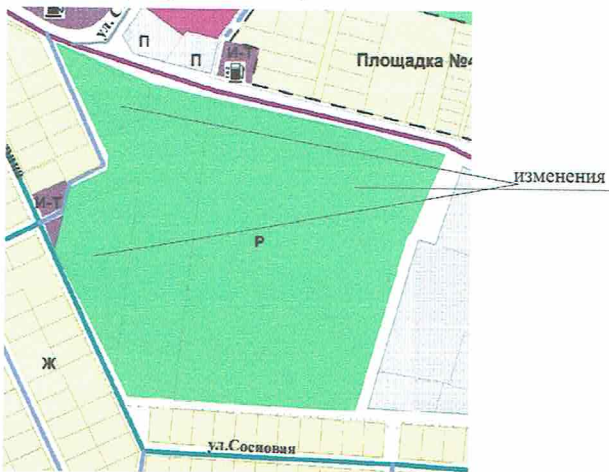
Изменения в генеральный план сельского поселения Приморский
подготовлены ООО "СРЕДА" г. Тольятти
445010 г.Тольятти Самарской области, ул. Советская 74, оф. 24Е
Тел: 89272111450 E-mail: sreda11@yandex.ru

Изменения

в карту планируемого размещения объектов местного значения сельского поселения Приморский
муниципального района Ставропольский Самарской области (автомобильные дороги местного значения и
улично-дорожная сеть) Лист 2.4 М 1:5 000

Фрагмент №1

Фрагмент утвержденных карт



Фрагмент в редакции изменений



Изменение:

1. Изменение функционального зонирования земельных участков с к.н.: 63:32:2501003:147, площадью 76 678 кв.м; 63:32:2501003:148, площадью 11 094 кв.м 63:32:2501003:149, площадью 5 184 кв.м с зоны Р "Зона рекреационного назначения" на зону Ж "Жилая зона".

Указанные изменения отражены во фрагментах графических карт утверждаемой части внесения изменений в Генеральный план с.п. Приморский

Фрагмент №2

Фрагмент утвержденных карт



Фрагмент в редакции изменений



Изменение:

2. Изменение функционального зонирования земельных участков с к.н.: 63:09:0103035:5342, площадью 2 005 кв.м; 63:09:0103035:5343, площадью 1 613 кв.м; 63:09:0103035:5344, площадью 1 601 кв.м; 63:09:0103035:5346, площадью 1 216 кв.м; 63:09: 0103035:5347, площадью 1 216 кв.м; 63:09:0103035:5348, площадью 1 207 кв.м; 63:09:0103035:5349, площадью 1 212 кв.м; 63:09:0103035:5350, площадью 1 303 кв.м с зоны И-Т "Зона инженерной и транспортной инфраструктуры" на зону Ж "Жилая зона".

Указанные изменения отражены во фрагментах графических карт утверждаемой части внесения изменений в Генеральный план с.п.Приморский с исправлением технической ошибки обозначения водозаборных сооружений на земельном участке с к.н.: 63:09:0103035:585, кадастровый паспорт которого не содержит указаний об ограничениях в использовании для целей организации водозабора.

Изменения в генеральный план сельского поселения Приморский
подготовлены ООО "СРЕДА" г. Тольятти
445010 г.Тольятти Самарской области, ул. Советская 74, оф. 24Е
Тел: 89272111450 E-mail: sreda11@yandex.ru

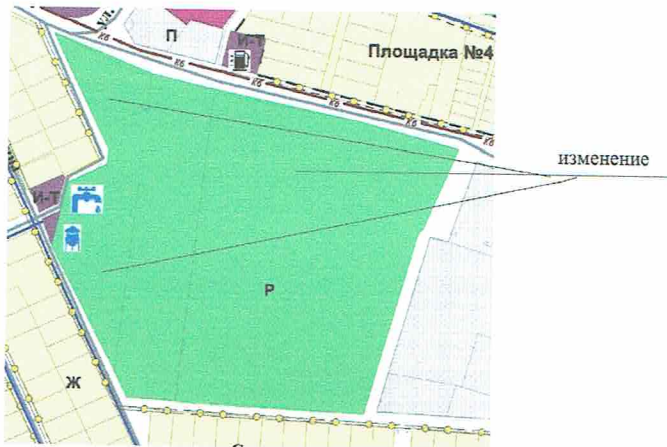
Изменения

в Карту планируемого размещения объектов местного значения сельского поселения Приморский
муниципального района Ставропольский Самарской области (электро-, тепло-, газо- и
водоснабжения населения, водоотведения) Лист 2.5 М 1:5 000

Фрагмент утвержденных карт

Фрагмент №1

Фрагмент в редакции изменений



Изменение:

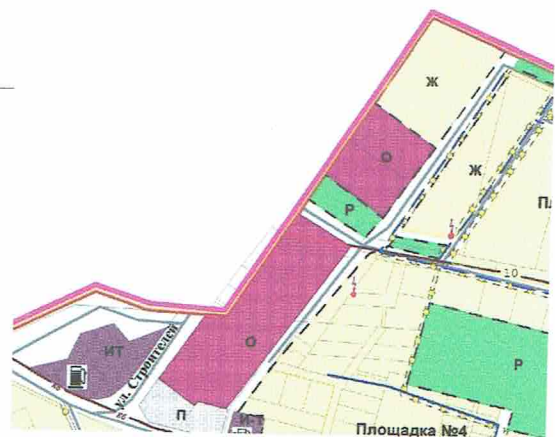
1. Изменение функционального зонирования земельных участков с к.н.: 63:32:2501003:147, площадью 76 678 кв.м; 63:32:2501003:148, площадью 11 094 кв.м 63:32:2501003:149, площадью 5 184 кв.м с зоны Р "Зона рекреационного назначения" на зону Ж "Жилая зона".

Указанные изменения отражены во фрагментах графических Карт утверждаемой части внесения изменений в Генеральный план с.п. Приморский

Фрагмент утвержденных карт

Фрагмент №2

Фрагмент в редакции изменений



Изменение:

2. Изменение функционального зонирования земельных участков с к.н.: 63:09:0103035:5342, площадью 2 005 кв.м; 63:09:0103035:5343, площадью 1 613 кв.м; 63:09:0103035:5344, площадью 1 601 кв.м; 63:09:0103035:5346, площадью 1 216 кв.м; 63:09:0103035:5347, площадью 1 216 кв.м; 63:09:0103035:5348, площадью 1 207 кв.м; 63:09:0103035:5349, площадью 1 212 кв.м; 63:09:0103035:5350, площадью 1 303 кв.м с зоны И-Т "Зона инженерной и транспортной инфраструктуры" на зону Ж "Жилая зона".

Указанные изменения отражены во фрагментах графических Карт утверждаемой части внесения изменений в Генеральный план с.п.Приморский с исправлением технической ошибки обозначения водозаборных сооружений на земельном участке с к.н.: 63:09:0103035:585, кадастровый паспорт которого не содержит указаний об ограничениях в использовании для целей организации водозабора.

Изменения в генеральный план сельского поселения Приморский
подготовлены ООО "СРЕДА" г. Тольятти
445010 г.Тольятти Самарской области, ул. Советская 74, оф. 24Е
Тел: 89272111450 E-mail: sreda1t@yandex.ru